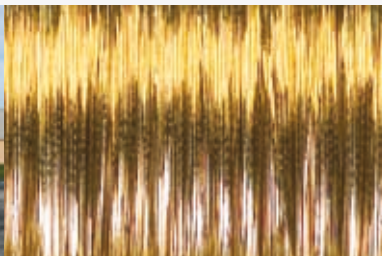




TUBE IN A CUBE^{MR} (TIAC^{MR}) Nuevo Empaque de Clase Mundial

Como líder en el mercado de tubos de aire acondicionado y refrigeración, Luvata no solo trabaja para mejorar continuamente el producto sino también en otras áreas clave. Luvata alienta el principio de “pensar fuera de la caja” para crear ahorros para nuestros clientes de maneras tradicionales y no tradicionales. El paquete TIAC de Luvata diseñado exclusivamente para la alimentación por desenrollado del tubo “ojo-hacia-el cielo”, puede utilizarse en los equipos más actuales de desenrollado de diámetro interno (ID). Este innovador concepto de empaque ha probado ser extremadamente exitoso en producir ahorros para nuestros clientes.



Acerca de Luvata

Luvata es un líder mundial en la fabricación de metales, manufactura de componentes, ingeniería relacionada y servicios de diseño. Estamos comprometidos en asociarnos con nuestros clientes para ayudarlos a incrementar su competitividad. Nuestros productos y servicios permiten a nuestros clientes mejorar la eficiencia operacional, sus productos y reducir el capital fijo. Debido a que nos enfocamos en los resultados de nuestros clientes y somos infaliblemente confiables, somos el socio en el que nuestros clientes basan su desarrollo futuro.

Historia del desarrollo – sistema de desenrollado desde el diámetro interno del rollo (ID)

Luvata comenzó a utilizar el sistema de alimentación desde el ID a mediados de los noventa, 10 años después el primer TIAC^{MR} (TUBE IN A CUBE^{MR}) se estaba usando internamente en Luvata Franklin Inc. Muchos cambios han evolucionado la última versión de TIAC en una opción de empaque muy útil y económica. Nos esforzamos constantemente por desarrollar la siguiente generación al trabajar muy de cerca con los clientes y recibiendo retroalimentación del campo.

Ventajas del TIAC

TIAC usa el comprobado sistema de desenrollado “ojo-hacia-el-cielo”, con beneficios adicionales. Al utilizar el TIAC los clientes tienen menos interrupciones, lo cual resulta en menos desperdicio de tubo de puntas y colas por cambio de rollos y más tiempo de funcionamiento del equipo y producción, mientras se reduce el desperdicio de material de empaque y su manejo. Los pesos de las tarimas pueden ser de hasta 2,200 libras (1,000 kg)

Los problemas de desenrollado asociados con rollos embobinados en capas (LWC) se eliminan. Éstos incluyen la micro-soldadura (tubos pegajosos), el ensortijamiento debido a daños mecánicos como marcas de embalaje o puntos de transición en tubos enrollados en capas (LWC), manejo de material y la evidente pérdida del rendimiento de producción por el cambio de rollos.

TIAC – más información

Dependiendo de las dimensiones del tubo, el paquete TIAC será de 4 a 5 pies de altura. Viene empacado en una tarima de madera estándar con envoltura plástica que sella el producto. Es un enrollado lateral uniforme y rígido que no requiere soporte interno o externo para su envío, o para el flujo del producto en uso. El UNITUBE^{MR} estándar de Luvata, así como las familias líder en el mercado de tubos UNIGUARD^{MR} y UNILLOY^{MR} están disponibles en los paquetes TIAC.

TIAC – Alimentadores

Si usted no tiene alimentadores por desenrollado “ojo-hacia-el-cielo” contacte a su representante de Luvata para obtener asistencia en soluciones disponibles.

Ejemplo de sistema de alimentación no rotatorio “ojo hacia el cielo” recomendado para TIAC

